



natur

324

940 pi²

- Entrée : 4'-11" x 6'-0"
- Cuisine : 10'-1" x 15'-1"
- Séjour : 10'-7" x 12'-9"
- Salle à manger : 8'-7" x 12'-9"
- Salle de bain : 5'-2" x 9'-9"
- Chambre : 9'-7" x 11'-1"
- Chambre : 9'-3" x 10'-2"
- Balcon : 38'-4" x 5'-3"

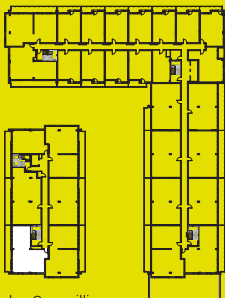
Inclusions

- Ambiance chaleureuse
- Électroménagers : frigo 36", four 30"
- Structure de béton
- Climatisation
- Ascenseur
- Accès contrôlé par puces
- Cour intérieure
- Salle d'exercice / salon commun
- Stationnement et rangement à vélo disponibles en location

Plan clé Orientation
Niveau 3 Sud-Ouest



Rue des Gros-Becs



Rue des Moqueurs

Parc des Gazouillis



La superficie nette est mesurée à l'intérieur des murs périphériques et inclut les cloisons intérieures. Les superficies sont sujettes à des modifications suite à la coordination entre les plans d'architecture, de mécanique et de structure. Les plans sont sujets à des changements sans préavis. Le mobilier et les électroménagers sont illustrés à titre indicatif seulement. **La représentation des finis ne touche que les étages impairs et les maisons de ville et est à titre indicatif seulement.**

0' 1' 5' 10'

