



natur

327

1151 pi²

- Entrée :** 5'-4" x 7'-3"
Cuisine : 14'-1" x 10'-1"
Séjour : 8'-8" x 14'-3"
Salle à manger : 13'-11" x 6'-7"
Salle de bain : 9'-6" x 8'-10"
Chambre : 14'-3" x 9'-7"
Chambre : 8'-10" x 11'-0"
Chambre : 9'-6" x 14'-6"
Balcon : 38'-7" x 5'-3"

Inclusions

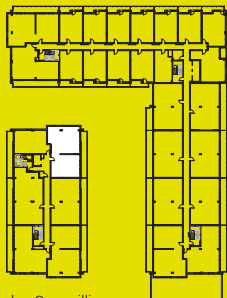
- Ambiance chaleureuse
- Électroménagers : frigo 36", four 30"
- Structure de béton
- Climatisation
- Ascenseur
- Accès contrôlé par puces
- Cour intérieure
- Salle d'exercice / salon commun
- Stationnement et rangement à vélo disponibles en location

Plan clé
Niveau 3

Orientation
Nord-Est



Rue des Gros-Becs



Rue des Moqueurs

Parc des Gazouillis



La superficie nette est mesurée à l'intérieur des murs périphériques et inclut les cloisons intérieures. Les superficies sont sujettes à des modifications suite à la coordination entre les plans d'architecture, de mécanique et de structure. Les plans sont sujets à des changements sans préavis. Le mobilier et les électroménagers sont illustrés à titre indicatif seulement. **La représentation des finis ne touche que les étages impairs et les maisons de ville et est à titre indicatif seulement.**

0' 1' 5' 10'

