



natur

411

522 pi²

Entrée : 4'-1" x 5'-2"

Cuisine : 9'-2" x 9'-3"

Séjour : 9'-2" x 9'-2"

Salle à manger : 9'-2" x 7'-4"

Salle de bain : 5'-2" x 10'-7"

Chambre : 9'-1" x 10'-2"

Balcon : 15'-2" x 5'-3"

Inclusions

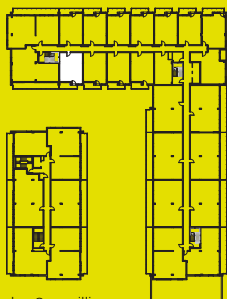
- Ambiance lumineuse
- Électroménagers : frigo 24", four 24"
- Structure de béton
- Climatisation
- Ascenseur
- Accès contrôlé par puces
- Cour intérieure
- Salle d'exercice / salon commun
- Stationnement et rangement à vélo disponibles en location

Plan clé
Niveau 4

Orientation
Sud-Est



Rue des Gros-Becs



Rue des Moqueurs

Parc des Gazouillis



La superficie nette est mesurée à l'intérieur des murs périphériques et inclut les cloisons intérieures. Les superficies sont sujettes à des modifications suite à la coordination entre les plans d'architecture, de mécanique et de structure. Les plans sont sujets à des changements sans préavis. Le mobilier et les électroménagers sont illustrés à titre indicatif seulement. **La représentation des finis ne touche que les étages impairs et les maisons de ville et est à titre indicatif seulement.**

0' 1' 5' 10'

