



natur

428

614 pi²

Entrée : 8'-4" x 4'-11"

Cuisine : 10'-2" x 9'-8"

Séjour : 9'-3" x 9'-8"

Salle à manger : 7'-3" x 9'-8"

Salle de bain : 6'-11" x 9'-7"

Chambre : 10'-11" x 9'-1"

Balcon : 5'-3" x 29'-5"

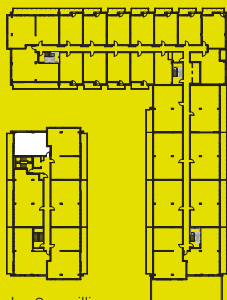
Inclusions

- Ambiance lumineuse
- Électroménagers : frigo 24", four 24"
- Structure de béton*
- Climatisation
- Ascenseur
- Accès contrôlé par puces
- Cour intérieure
- Salle d'exercice / salon commun
- Stationnement et rangement à vélo disponibles en location

Plan clé Orientation
Niveau 4 Sud-Ouest



Rue des Gros-Becs



Rue des Moqueurs

Parc des Gazouillis



* Le plafond de l'aire de vie est recouvert de gypse

La superficie nette est mesurée à l'intérieur des murs périphériques et inclut les cloisons intérieures. Les superficies sont sujettes à des modifications suite à la coordination entre les plans d'architecture, de mécanique et de structure. Les plans sont sujets à des changements sans préavis. Le mobilier et les électroménagers sont illustrés à titre indicatif seulement. La représentation des finis ne touche que les étages impairs et les maisons de ville et est à titre indicatif seulement.

0' 1' 5' 10'

